

Lactigel®

Gel vaginal

NPN 80069410

Présentation : Lactigel est disponible en boîte de 7 canules de 5 mL chacune.

Ingrédients médicinaux : acide lactique 5%, huile essentielle de thym 1%, glycogène 0.2%.

Ingrédients non médicinaux : aqua, propylène glycol, huile hydrogénée de ricin PEG-40, triethanolamine et carbomer.

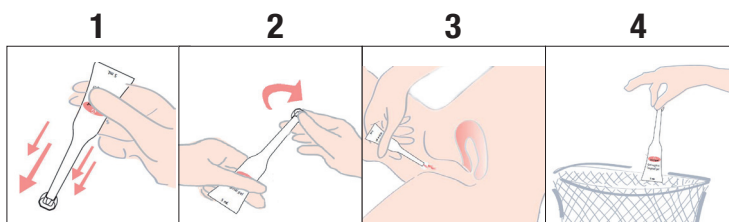
Usage recommandé : Lactigel aide au contrôle du pH vaginal et à sa restauration à son niveau d'acidité normal lorsqu'il a été perturbé par une infection vaginale bactérienne.

Voie d'administration : pour usage vaginal seulement.

Dosage : 1 canule par jour pendant 7 jours.

Mode d'emploi : chaque canule est pour usage unique seulement.

1) Secouer vers le bas pour entraîner le gel dans la canule. 2) Retirer le bouchon de la canule. 3) Insérer dans le vagin puis presser la canule pour en extraire le gel. 4) Le bouchon et la canule doivent être jetés dans la poubelle.



Précautions et mises en gardes : suivre le mode d'emploi, éviter tout contact avec les yeux, tenir hors de la portée des enfants. En cas d'ingestion accidentelle, demander des soins médicaux d'urgence ou appeler un Centre Antipoison. Si les symptômes persistent ou s'aggravent, consulter un praticien de soin de santé. Si vous souffrez d'épilepsie ou d'asthme, consulter un praticien de soins de santé avant d'en faire l'usage. Si vous essayez d'être enceinte, l'usage de ce produit devrait être évité puisque le sperme est alcalin et pourrait être neutralisé par l'acide lactique.

Contre-indications : Lactigel contient des huiles essentielles sensibilisantes. Si vous êtes enceinte ou allaitez, ne pas utiliser ce produit.

Réactions indésirables connues : si des nausées, des étourdissements, des maux de têtes ou une réaction allergique se manifestent, cesser l'usage de ce produit.

Conditions d'entreposage : entreposer le produit entre 15°C et 30°C.

Importé par :

ERFA
Canada 2012 Inc.
Montréal QC H4P 2P5

www.eci2012.net

Reg. TM/MD - ERFA Canada 2012 Inc.

